

# WinBil

## – ett program för bilkalkyler och bilförmånsberäkning

- **Svar direkt – tjänstebil eller privatbil**
- **Alla bilar i SKV:s bilförmånslista**
- **Snygga utskrifter**
- **Enkelt att använda**

Med WinBil ser du direkt vilket som är mest lönsamt för dig – att företaget äger bilen, eller att den ägs privat.

Du skriver in alla basuppgifter såsom bilmodell, bränsleförbrukning, inköpsår och hur långt du kör i tjänsten samt privat. Programmet kommer då direkt att räkna ut vad som är mest förmånligt.

### Enkelt och snabbt

WinBil är uppbyggt på ett enkelt sätt med resultatsidan i botten varifrån du fördjupar dig i programmet. Arbetsgången är mycket lätt att lära sig och du kan använda programmet med bara några minuters förberedelse.

### Fåmansbolag

I WinBil finns en beräkning för dig som är ägare i fåmansbolag. Bilkostnaden i företaget ställs i relation till kostnaden om du skulle ta ut lön för att täcka den privata bilens driftskostnader. Du får resultatet snabbt presenterat.

### Enskild firma och handelsbolag

Motsvarande jämförelse görs för dig som är enskild näringsidkare eller delägare i handelsbolag. Programmet jämför den

WinBil

1 470 kr

Uppdatering: 1 270 kr/år

Fleranv: 600 kr/anv/år

Moms tillkommer

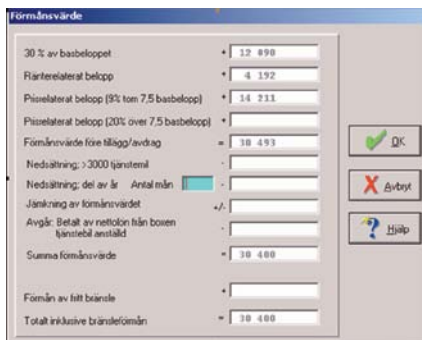


Programmet ger direkt svar om du ska välja tjänstebil eller inte.

privata bilens driftskostnader med den skatteminskning som blir om du har bilen i företaget.

### Tydlig utskrift

WinBil ger snabbt och enkelt pedagogiska och jämförande utskrifter där du direkt ser om tjänstebil eller privatbil är mest förmånligt.



Du fördjupar dig i beräkningarna från resultatsidan.